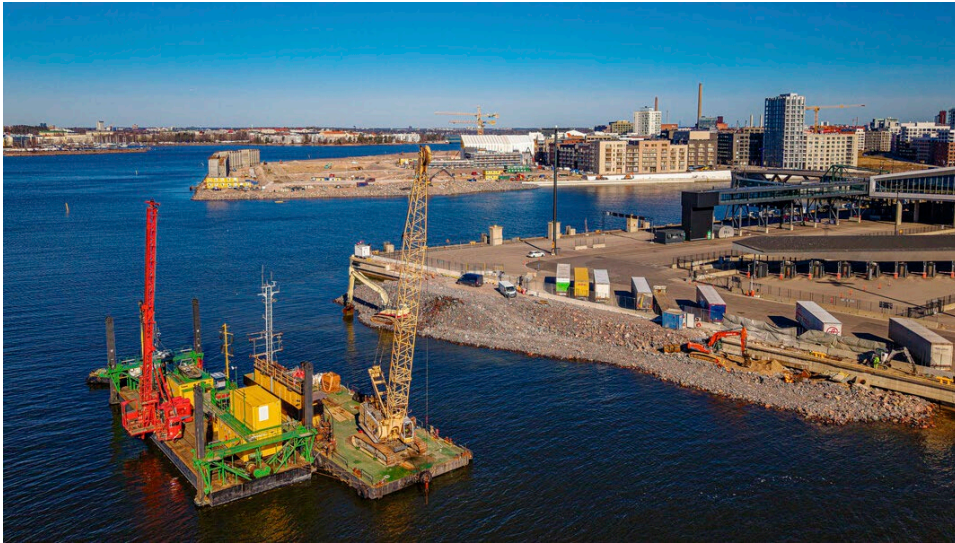


TYÖMAATIEDOTE: LÄNSISATAMASSA ALKAA VEDENALAINEN LOUHINTA

Arvoisa Länsisataman naapuri,

Länsisataman eteläkärjen laajennusurakka etenee aikataulussa. Uusi näkyvä työvaihe alkaa tiistaina 5.5.2026, kun alueella käynnistyy eroosiolouhinta. Työt toteuttaa YIT Infra Oy.



Kuva1: Louhintaa tehdään Länsisataman eteläkärjen työmaa-alueella.

Mistä työvaiheessa on kyse?

Työvaiheessa tehdään vedenalaista louhintaa, jossa merenpohjasta poistetaan kivikerros räjäyttämällä uuden rakenteen asentamisen tieltä.

Työt toteutetaan Etelä-Suomen aluehallintaviraston (AVI) 15.5.2025 myöntämän vesiluvan (147/2025 ja 148/2025) mukaisesti.

Työn kesto ja työajat

- Työvaihe kestää arviolta **noin 2-3 viikkoa**
- Töitä tehdään **ympäri vuorokauden**, jotta laivojen lähtöaikataulut eivät häiriinny. Työt painottuvat päiväsaikaan.
- Louhinta alkaa **Melkinlaiturin puoleiselta** reunalta

Räjäytykset

Louhintaan liittyy **vedenalaisia räjäytyksiä**:

- Räjäytyksiä tehdään **1-4 kertaa päivässä**
- Räjäytyksistä ilmoitetaan meriliikennekeskus VTS:lle tuntia ennen laukaisua
- Lähialueella kuuluu tihentynvä **äänimerkki noin 2 minuuttia ennen räjäytystä**
- Äänimerkki **saattaa herättää huomiota**, mutta kyseessä on normaali turvallisuuskäytäntö

Vaikutukset alueella

Työvaiheesta ei aiheudu merkittävää haittaa alueen asukkaille, matkustajille tai satamassa toimiville varustamoille. Työmaan läheisyydessä liikkuvia veneilijöitä pyydetään noudattamaan erityistä varovaisuutta.

Yhteydenotot

Tero Lahti, yhteyspäällikkö, Helsingin Satama Oy
Puh. 040 3344 801, tero.lahti@portofhelsinki.fi

Kiitämme alueen asukkaita ja toimijoita ymmärryksestä ja yhteistyöstä rakennustöiden aikana. Tiedotamme töiden etenemisestä lisää urakan aikana.

Otamme mielellämme palautetta myös Helsingin Sataman verkkosivujen kautta. Siirry palautelomakkeelle [tästä linkistä](#) tai skannaamalla vieressä oleva QR-koodi.

Uudistamme satamaa

Helsingin Sataman uudistukset avaavat Eteläsataman kaupunkilaisille ja parantavat eteläisen Helsingin liikenteen sujuvuutta. 2030-luvun alussa Tallinnan liikenteen on tarkoitus siirtyä kokonaisuudessaan Länsisatamaan, ruotsinlaivojen Katajannokalle ja Eteläsataman vapautua museoille sekä ihmisille.

Lue lisää Länsisataman uudistuksista: <https://www.portofhelsinki.fi/uudistamme-satamaa/lansisataman-kehittaminen/>

Helsinki on yksi Euroopan vilkkaimmista ulkomaanliikenteen matkustajasatamista. Helsingin Satama Oy luo sujuvat puitteet merimatkailulle mm. Tallinaan, Tukholmaan ja Travemündeeseen. Vuonna 2025 Helsingin Sataman kautta kulki 9,6 miljoonaa matkustajaa.

